

Handleiding iTag

In deze handleiding wordt uitgegaan van de App: iTracing2.

Stap 1: Download de App “iTracing2” of de App die u via de bijgeleverde QR code krijgt.

Stap 2: Zet de bluetooth aan op je telefoon.

Stap 3: Zet de iTag aan door de knop van de iTag ingedrukt te houden tot deze begint te piepen.

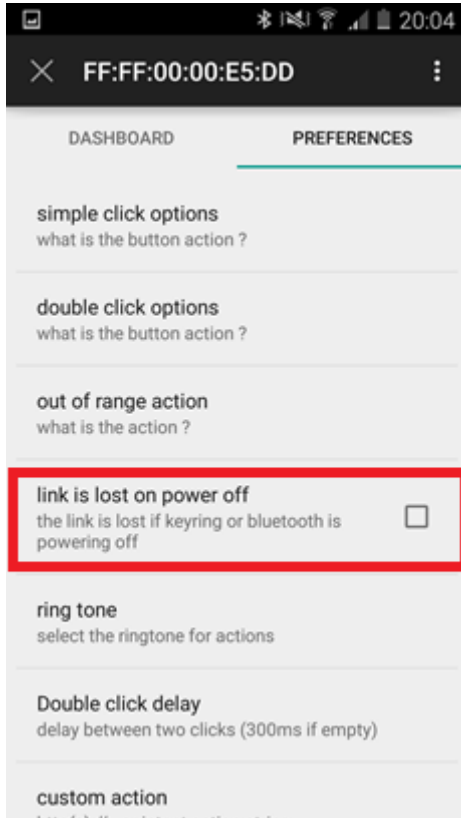
Stap 4: Ga naar de App iTracing2 en koppel jouw iTag aan de App op je telefoon door op het vergrootglas te klikken in de App (zie afbeelding hieronder).



Stap 5: Klik in de App op jouw iTag om de instellingen aan te passen.

Stap 6: Zorg ervoor dat er geen vinkje aan staat bij “Link is lost on power off”. Als hier wel een vinkje aan staat verlies je de functie van de iTag na 2 minuten omdat deze dan uitvalt (op stand-by gaat) en je hiermee aangeeft dat de link dan ook verbroken moet worden tussen de iTag en telefoon.

(Zie onderstaande afbeelding)



Stap 7 : Laat de iTag geluid maken via de App op je telefoon.

Stap 8 : Druk 2 keer op de iTag en laat je telefoon rinkelen.

Stap 9: Laat de iTag zijn locatie verzenden als de verbinding met je telefoon wordt verbroken.